

# INFORME ANUAL MANO AMIGA 2022

Un año de transición hacia un mejor futuro



**MANOAMIGA**  
JUNTOS TRANSFORMANDO VIDAS

[www.manoamiga.mx](http://www.manoamiga.mx)

Avenida Universidad Anáhuac No.46  
Lomas Anáhuac, C.P. 52786  
Huixquilucan, Estado de México. México.  
[contacto@manoamiga.edu.mx](mailto:contacto@manoamiga.edu.mx)

---

 /ColegiosManoAmigaMx

 /ManoAmigaMx

 /manoamigamx/

 /ColegiosManoAmiga/



**MANOAMIGA**  
JUNTOS TRANSFORMANDO VIDAS

# ÍNDICE

---

1.

Carta del  
Director  
Nacional  
Pág 4

2.

¿Quiénes  
somos?  
Pág 5

3.

Nuestros  
logros  
Pág 9

4.

¿Qué  
sigue?  
Pág 37

“En todo proceso educativo, las personas deben estar siempre en el centro y apuntar a lo esencial”.

PAPA FRANCISCO.

“PACTO EDUCATIVO GLOBAL, JUNIO 2022”

\*\*\*  
The revolution  
will not be monospaced

0 10 20 30 40 50 60 70 80



FAVORIT



## CARTA DEL DIRECTOR NACIONAL

### **QUERIDA COMUNIDAD:**

Este año ha sido un tiempo de transición donde nuestra Red de Colegios tuvo que enfrentar grandes retos para seguir siendo una opción educativa de alta calidad que ayudara a los jóvenes y niños con menos oportunidades a continuar formándose.

El matiz que nos marcó durante este periodo fue el conocimiento y la adaptación hacia nuevas realidades.

Nuestro reto más importante se centró en la continuidad de nuestro proyecto, en hacer que tanto alumnos como personal permanecieran con nosotros, puesto que los cambios culturales y económicos, derivados sobre todo de la pandemia, estaban haciendo que estudiantes abandonaran sus estudios y que la situación familiar fuera complicada.

Por tanto, nos concentramos en comprender los nuevos paradigmas que se nos presentaban en el día a día en cada uno de los 21 colegios Mano Amiga, para abrir nuevas posibilidades por medio de la reflexión y el conocimiento.

Quisiera hacer un reconocimiento especial a nuestros profesores y personal que no dejaron de trabajar ni bajaron la guardia aunque las circunstancias, en algunos casos, fueron complicadas.

También agradecer a nuestros papás y alumnos que fueron factor clave para perseverar en lograr tener un buen ciclo escolar.

Considero que, a partir de lo aprendido en este 2022, la Red de Colegios Mano Amiga está mejor preparada para afrontar cualquier reto que tenga que ver con la educación y la formación integral de nuestros alumnos.

Los animo a que permanezcamos siempre unidos a través de la fe y el conocimiento en este gran camino de transformación educativa.

Un abrazo afectuoso.

**Maestro Enrique Castañeda Téllez-Girón**  
**Director Nacional de la Red de Colegios Mano Amiga**

# ¿QUIÉNES SOMOS?



**MANOAMIGA**  
JUNTOS TRANSFORMANDO VIDAS



# ¿QUIÉNES SOMOS?

# 6.

## UN PROYECTO DE ESPERANZA

Mano Amiga es una red de centros educativos católicos, donde niños y jóvenes con menos oportunidades, reciben las herramientas de formación integral que requieren para desarrollarse y convertirse en personas exitosas. A través de la educación como motor principal, buscamos romper el círculo de la pobreza y lograr una transformación positiva de la sociedad, con el apoyo de un número importante de bienhechores, empresas y padrinos de becas.

## NUESTROS PILARES



### MISIÓN

Transformar la vida de las personas creando oportunidades de desarrollo a través de una formación integral.



### VISIÓN

Ser la institución social educativa de mayor impacto en México.



### VALORES

**Caridad y trascendencia:** entendidas como amor al prójimo que se traduce en entrega y compromiso.

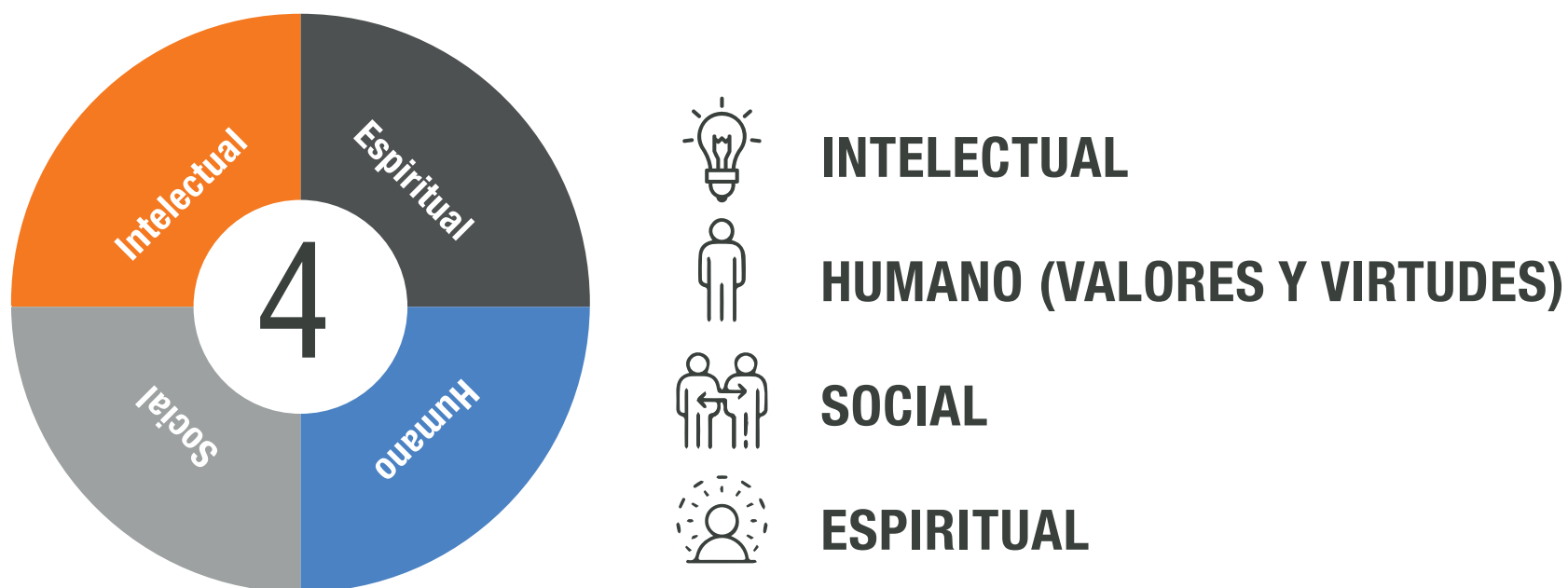
**Humildad y servicio:** basadas en la sencillez, la unión, el trabajo en equipo y un verdadero espíritu de familia.

**Honestidad y congruencia:** que es obrar con rectitud y apego a los principios, a la verdad y al bien.

# ¿QUIÉNES SOMOS?

# 7.

Nuestro modelo de formación integral cubre cuatro áreas esenciales de la persona:



Para atender estas áreas tenemos una serie de programas complementarios al programa de la Secretaría de Educación Pública, cuya finalidad es ir moldeando el perfil de egreso de nuestros alumnos.

Para asegurar que los objetivos de formación en cada área se logren, trabajamos en una cultura propia que llamamos Estilo Mano Amiga: partimos de la visión integral de la persona y la transformamos a través de un programa de Excelencia Académica cimentada en valores.



## ¿QUIÉNES SOMOS?

Estamos conformados por 20 colegios y este año sumamos a Mano Amiga Guatemala dentro de nuestra red educativa.



SOMOS  
**21**  
COLEGIOS



# NUESTROS LOGROS



**MANOAMIGA**  
JUNTOS TRANSFORMANDO VIDAS



# LOGROS, ACADÉMICOS

## MEJORAMOS EN LA ATENCIÓN A PAPÁS Y ALUMNOS

# 11.

**LA MEJORA CONTINUA ES UN FACTOR  
QUE NOS HA HECHO TENER UNA CALIDAD  
CADA VEZ MÁS ALTA EN ATENCIÓN  
A PAPÁS Y ESTUDIANTES.**

EN UNA ESCALA DE 1 A 5 DONDE  
5 ES LA MÁXIMA CALIFICACIÓN,  
NOS MANTUVIMOS EN:

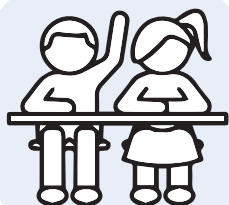
# 3.77%

**NIVELES DE SATISFACCIÓN  
DE PADRES DE FAMILIA  
Y ALUMNOS EN LOS 21  
COLEGIOS MANO AMIGA.**

**AÑO 2020 3.52%**  
**AÑO 2021 3.77%**  
**AÑO 2022 3.77%**

APOYAMOS A MÁS DE 12,182 ALUMNOS,  
IMPACTANDO EN 9,271 FAMILIAS

12.



ALUMNOS ATENDIDOS  
CICLO ESCOLAR 22-23

**12,182**  
ALUMNOS



FAMILIAS APOYADAS  
(CICLO ESCOLAR 22-23)

**9,271**  
FAMILIAS



**90%**  
DE NUESTROS  
ALUMNOS  
FUERON  
APOYADOS  
CON UNA BECA

## LOGRAMOS OFRECER EMPLEOS ESTABLES EN TIEMPOS DE INCERTIDUMBRE ECONÓMICA

# 13.

Durante este año se lograron mantener los puestos de trabajo de los colaboradores a nivel nacional, apoyando el desarrollo económico en las 21 localidades en las que estamos presentes.

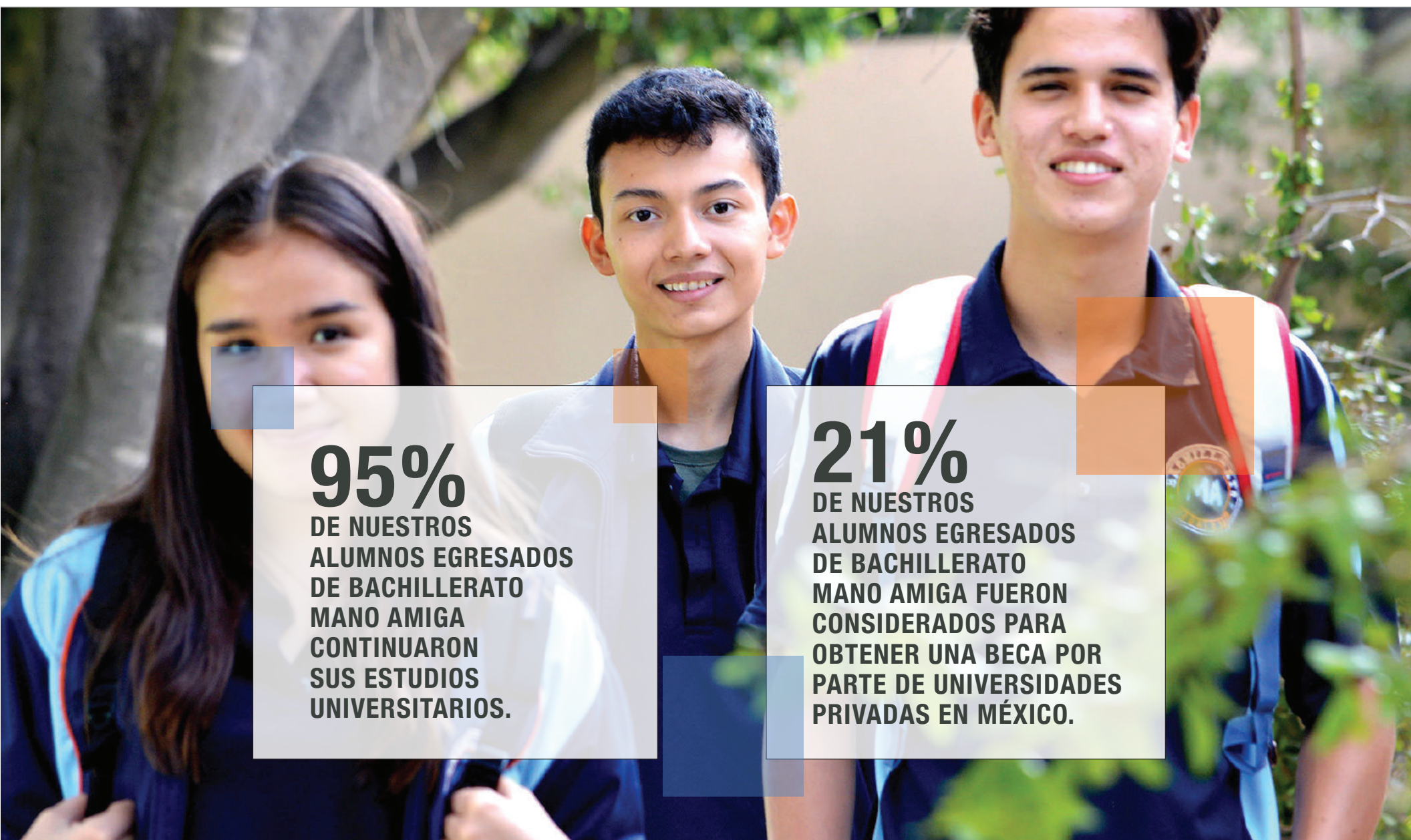


**DIRECTIVOS  
ACADÉMICOS  
ADMINISTRATIVOS  
DOCENTES**

**TOTAL 1,031  
colaboradores**

LOGRAMOS QUE NUESTROS ALUMNOS TENGAN  
BASES SÓLIDAS PARA ENFRENTAR SU FUTURO

14.



**95%**  
DE NUESTROS  
ALUMNOS EGRESADOS  
DE BACHILLERATO  
MANO AMIGA  
CONTINUARON  
SUS ESTUDIOS  
UNIVERSITARIOS.

**21%**  
DE NUESTROS  
ALUMNOS EGRESADOS  
DE BACHILLERATO  
MANO AMIGA FUERON  
CONSIDERADOS PARA  
OBTENER UNA BECA POR  
PARTE DE UNIVERSIDADES  
PRIVADAS EN MÉXICO.



## DENISSE ALEJANDRA GUTIÉRREZ ESPARZA

Alumna de MA Piedras Negras obtuvo una beca en el “SUMMER CAMP” de la prestigiosa Academia Culver, en Indiana Estados Unidos.

Desde hace más de 12 años, Culver ha becado a estudiantes de Mano Amiga y el programa ha sido un éxito debido a la madurez humana que los alumnos de Mano Amiga han demostrado, al enfrentar un desafío cultural y un desarrollo intelectual muy intenso, del que han salido aún más fortalecidos.





## CONTAMOS CON UN PERSONAL MÁS CAPACITADO Y CON MÁS CONOCIMIENTO

### PROGRAMAS DE CAPACITACIÓN

800 colaboradores de los 21 colegios, se les otorgaron las herramientas necesarias para lograr que los alumnos desarrollen las competencias de nuestros planes de estudio.

#### **FORMACIÓN A DISTANCIA:**

11 Webinars impartidos a más de 350 colaboradores en las áreas de docencia, prefectos de disciplina, psicopedagogos y responsables de formación católica.

#### **PROGRAMA DE CAPACITACIÓN CONTINUA.**

Curso Aprendizaje Colaborativo: 657 participantes

Curso Perfil de egreso: 545 participantes

#### **CONGRESO INTERAMERICANO DE ESCUELA CATÓLICA (CIEC):**

15 directivos, coordinadores, consagradas y docentes de Mano Amiga, reflexionaron sobre los Objetivos de Desarrollo Sostenible de la ONU, desde la perspectiva del Pacto Educativo Global.

#### **CURSO DE INDUCCIÓN EN LÍNEA**

1,198 participantes se capacitaron para conocer y apropiarse de los elementos principales del modelo Mano Amiga.

#### **CURSO PEARSON ENGLISH INTERACTIVE (PEI)**

120 colaboradores de los colegios: Aguascalientes, Chalco, Cima, León, Lerma, Morelia, Monterrey, Querétaro, Santa Catarina, Tijuana y Equipo de MAS de Oficinas Centrales.

#### **CURSO DE COMPETENCIAS PARA FORMADORES, IMPARTIDO POR FIDEI.**

Se graduaron 340 personas de los 20 colegios.

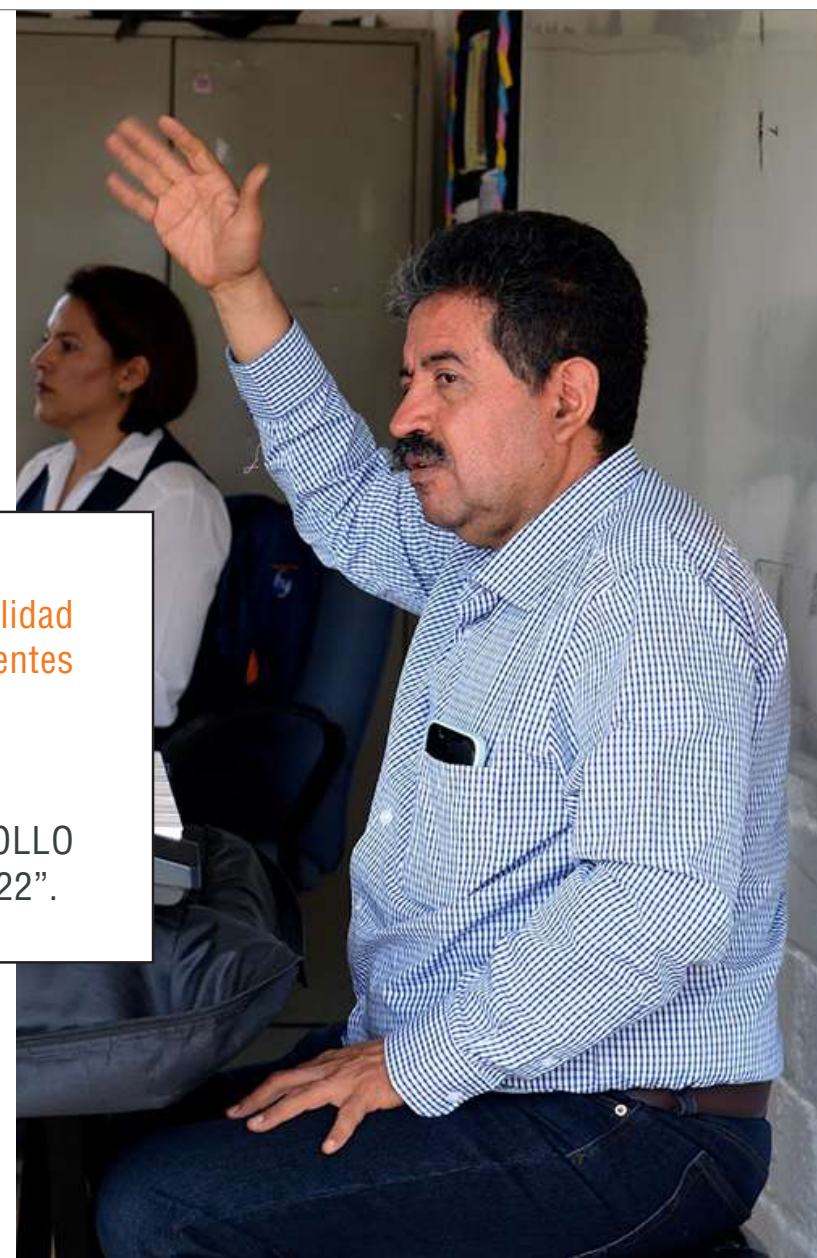
CONTAMOS CON UN PERSONAL MÁS CAPACITADO  
Y CON MÁS CONOCIMIENTO

## CERTIFICACIONES

**CERTIFICACIÓN CONECTA** (Educación en la Sexualidad y Teología del cuerpo: 147 directivos, coordinadores y docentes certificados.

### **CERTIFICACIONES CONOCER**

28 personas certificadas en el Estándar “EC0447 DESARROLLO DE PRÁCTICAS DE APRENDIZAJE POR COMPETENCIAS 2022”.



## RECONOCIMOS LA IMPORTANTE LABOR DOCENTE Y DE NUESTRO PERSONAL EN MANO AMIGA

# 18.



El reconocimiento **JORGE MARIO BERGOGLIO** es otorgado a los maestros que a través de su trayectoria docente en Mano Amiga, muestran un gran compromiso y vocación por la enseñanza; no solo por sus conocimientos técnicos y pedagógicos profesionales, sino sobre todo por su entrega, cercanía y testimonio.

**EN ESTE AÑO, EL RECONOCIMIENTO FUE OTORGADO AL DIRECTOR DE MANO AMIGA LERMA, ALEJANDRO DE LA GARZA Y A LA PROFESORA ROCÍO VÁZQUEZ MEZA DE MANO AMIGA CHALCO.**

# RENOVAMOS NUESTROS CONVENIOS ESTRATÉGICOS PARA BENEFICIO DE COLABORADORES Y ESTUDIANTES

# 19.

## **FIRST LEGO LEAGUE: IMPLEMENTACIÓN DE UN LABORATORIO DE LEGO EN 5 COLEGIOS. ESTO MEDIANTE LA FUNDACIÓN DE LA EMPRESA ROBOTIX**

FIRST LEGO League es la mejor estrategia educativa para desarrollar el interés y competencia de niñas, niños y jóvenes de 4 a 16 años en temas de Ciencia, Tecnología, Ingeniería, Arte y Matemáticas (STEAM), a través de un aprendizaje práctico y divertido. Mano Amiga Conkal y Villas de San Juan obtuvieron el primer y sexto lugar respectivamente a nivel nacional en el concurso organizado por LEGO. Se llevó a cabo en Mano Amiga Monterrey, León, Cancún, Conkal y Villas de San Juan.

## **"SER EMPRENDEDOR" "LATIN CODE WEEK" POR JUNIOR ACHIEVEMENT**

Desarrollar en los alumnos competencias e iniciativas emprendedoras que generen ideas de negocios que aporten a la sociedad. Lo cursaron 80 Alumnos de Mano Amiga Lerma, 50 alumnos de Mano Amiga Chalco y 33 alumnos de Mano Amiga Monterrey.

## **TEKMAN: PROGRAMA DE AJEDREZ**

Es un programa que promueve la capacidad de concentración de los alumnos, el pensamiento estratégico, la diversión y la cooperación en niños de 3 a 12 años y permite trabajar aspectos importantes en matemáticas e impulsa otras habilidades cognitivas y sociales. Lo llevaron seis colegios: Cancún, Chalco, Guadalajara, Monterrey, Torreón y Zomeyucan.

## **UNAM PROYECTO PAUTA**

Programa del Instituto de Ciencias Nucleares de la UNAM que apoya el desarrollo educativo de niñas, niños y jóvenes con interés y talento para la ciencia. Desde hace 15 años difunde la metodología PAUTA para la enseñanza y aprendizaje de la ciencia desde un enfoque divertido, crítico y de libre pensamiento. Lo llevaron cuatro colegios: Chalco, Querétaro, Puebla y Tapachula.

## **THE ANGLO**

Capacitación a 14 docentes de inglés impartida por cuatro maestros certificados en Cambridge English (CAE) nivel C1 y Train de Trainers y Lingualskills.

## AMBIENTES ÓPTIMOS Y MÁS SEGUROS PARA NUESTROS ALUMNOS

# 20.

**EN MANO AMIGA LA SEGURIDAD DE NUESTROS ALUMNOS, FAMILIAS Y COLABORADORES ES IMPRESCINDIBLE, POR ELLO TOMAMOS MEDIDAS IMPORTANTES PARA PREVENIR Y ABATIR LOS RIESGOS QUE SE PUEDAN PRESENTAR.**

Con esta consigna en mente, tenemos un conjunto de acciones que aplicamos de manera ordinaria y extraordinaria como cursos de capacitación para colaboradores y seguimientos a casos delicados entre otros, como parte de nuestro Programa de Ambientes Seguros Mano Amiga.



The image shows three young women walking towards the camera in a school hallway. They are wearing dark blue polo shirts with a circular logo on the chest and blue jeans. The woman on the left is smiling broadly and has a red backpack. The woman in the middle is also smiling and has a grey backpack. The woman on the right has a neutral expression and is wearing a dark blue jacket over her polo shirt. The hallway has a white ceiling with exposed pipes and fluorescent lights. On the right wall, there are windows with colorful decorations hanging from them. In the foreground, there are several overlapping squares in shades of orange and blue. A white text box is overlaid on the bottom half of the image, containing the text 'CASOS DE ÉXITO ESTUDIANTIL' in white, bold, sans-serif font.

**CASOS  
DE ÉXITO  
ESTUDIANTIL**

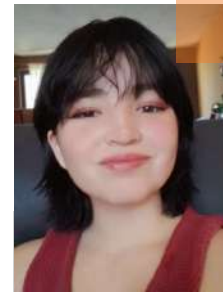
Estudió en Mano Amiga Morelia desde preescolar hasta bachillerato. Siempre destacó académicamente con los mejores promedios, logrando ser el mejor promedio de su generación.

Durante su estancia en el colegio, Ayelén formó parte de equipos teatrales y de puestas en escena donde la finalidad siempre fue direccionar a jóvenes a un mejor desempeño tanto personal como académico.

**Gracias a los conocimientos, constancia y valores adquiridos en Mano Amiga, Ayelén ingresó a la Universidad Nacional Autónoma de México (UNAM), campus Morelia, logrando ser la segunda alumna en ser admitida en esta institución con calificación satisfactoria.**

“Mi estancia en el Colegio Mano Amiga Morelia me deja como experiencia el conocimiento y los valores que poseen todos los maestros para ayudar a formar estudiantes con el ímpetu de conocer más sobre varios temas.

El ser un colegio católico refuerza los valores que obtenemos en casa para ser mejores personas y su educación integral nos ayuda como alumnos a integrarnos a una sociedad en la cual podemos encajar además de formarnos un criterio propio”. Ayelén López Guzmán



**AYELÉN LÓPEZ GUZMÁN**

---

Ricardo egresó en el año 2014 del colegio Mano Amiga Zomeyucan, después de estudiar 9 años en el colegio. Es técnico en máquinas con sistemas automatizados y es Ingeniero en Control y Automatización por el Instituto Politécnico Nacional. “Mano Amiga te abre las puertas. Me enseñaron muchas cosas que no hubiera podido aprender si no hubiera estado ahí.

**Lo que más valoro es la formación que dan los profesores, tanto en la parte profesional como en la parte humana. Los profesores se interesaban en mi desarrollo profesional, incluso después de egresar del colegio.**

Me da mucho gusto pertenecer a Mano Amiga”.

Actualmente Ricardo trabaja como Ingeniero de Aplicaciones y Proyectos en la empresa alemana Balluff ubicada en Saltillo.



**RICARDO EDREI SÁNCHEZ O.**

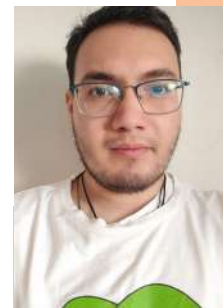


---

Luis Alberto egresó en el año 2015 del colegio Mano Amiga Lerma. Le apasionan los temas relacionados a la programación, es autodidacta y actualmente trabaja en el desarrollo de aplicaciones móviles android con API en Laravel; además del desarrollo de páginas web.

**“Mi experiencia en Mano Amiga fue buena, realmente me gustó porque los maestros eran amables y dispuestos a ayudar. Te dan la confianza para preguntar tus dudas. Además también me gustó que tuvimos visitas a diferentes lugares y a otras escuelas”.**

Comprometido con la sociedad, Luis Alberto ha participado en diferentes programas de voluntariado, y actualmente es creador y organizador de una comunidad en Lerma donde se imparten conferencias y cursos sobre tecnologías relevantes como Android, Flutter, Spring, entre otras. Es voluntario en el programa Women Techmakers, con el objetivo de empoderar a las comunidades, ayudando a construir un mundo donde todas las mujeres puedan prosperar en la tecnología.



**LUIS ALBERTO JUÁREZ C.**



LOGROS EN  
**FORMACIÓN**  
CATÓLICA

## LOGROS DEL ÁREA DE FORMACIÓN CATÓLICA

<b>177</b>	Retiros espirituales para alumnos
<b>78</b>	Actividades de formación con padres de familia
<b>58</b>	Retiros para colaboradores
<b>501</b>	Participantes en la Megamisión de Semana Santa
<b>951</b>	Alumnos recibieron la Primera Comunión
<b>751</b>	Alumnos recibieron el Sacramento de la Confirmación
<b>230</b>	Miembros en el equipo de Pastoral
<b>798</b>	Alumnos en el ECYD ( grupo católico de adolescentes )
<b>177</b>	Alumnos en el RC ( grupo católico de jóvenes )
<b>290</b>	Colaboradores y padres de familia en RC



# LOGROS EN **PROYECTOS** ESPECIALES



# CONFERENCIAS MAGISTRALES PARA LA REFLEXIÓN Y CONOCIMIENTO

# 28.

Nuestro proyecto “Conferencias Magistrales Mano Amiga” tiene como objetivo impactar no solo entre los miembros de nuestra comunidad educativa, sino también llegar a más personas fuera de nuestros colegios a través de la reflexión sobre temas que nos afectan en lo cotidiano, generando un diálogo fructífero y diverso.

LAS CONFERENCIAS SON EN VIVO, VIRTUALES Y GRATUITAS.

**EN ESTE AÑO TUVIMOS 3 CONFERENCIAS  
CON UN IMPACTO DE 7,672  
ASISTENTES A NIVEL NACIONAL**

## CONFERENCIAS MAGISTRALES 2022

### **FEBRERO:**

Dra. Bertha Alicia Alcocer: Hablando de sentimientos con nuestros hijos.

### **MAYO:**

Dra. Mónica García de Luca: El poder de nuestras emociones, la inteligencia emocional en nuestra vida diaria.

### **OCTUBRE:**

Renata Díaz y Cándido Pérez: El enemigo en casa: prevención de la violencia sexual en línea.



**Durante el verano se realizó la Convención Nacional de Mano Amiga, 100% virtual, con la participación de todo el personal de los colegios en México y Guatemala.**

## **ASISTIERON 980 COLABORADORES DE LOS 21 COLEGIOS DE LA RED**

Se tuvieron 17 eventos, seis conferencias magistrales y tres talleres que ayudaron a los colaboradores a obtener mayores herramientas y conocimientos sobre las labores diarias en los colegios y transformar la vida de niños y jóvenes a través de la educación.

## SORTEO MANO AMIGA 2022

**Desde el año 2013 se realiza este evento donde familias, colaboradores y comunidad viven la gratitud, el trabajo en equipo y además apoyan la educación de nuestros alumnos.**

**ESTE AÑO SE LOGRÓ VENDER EL 83% DE LOS BOLETOS, ESFUERZO QUE SE VIO MATERIALIZADO EN PROYECTOS DE INFRAESTRUCTURA IMPORTANTES PARA LOS COLEGIOS MANO AMIGA.**



LOGROS EN  
**PROCURACIÓN**  
DE FONDOS





## BENEFACTORES SIEMPRE DISPUESTOS A APOYAR

Como cada año, destacamos la participación y apoyo de nuestros Inversores Sociales que permiten a nuestros alumnos continuar con sus estudios en nuestros 21 Colegios Mano Amiga alrededor de la República Mexicana y Guatemala.

Gracias a sus acciones sociales, nuestras empresas aliadas refrendan año con año el compromiso que tienen con la niñez y juventud mexicana, para hacer de nuestro país un mejor lugar donde vivir.

Invitamos también a todas aquellas Empresas, Gobiernos y Fundaciones nacionales e internacionales, para unirse con los Proyectos de Responsabilidad Social e incrementar en alianza el impacto social que tanto buscamos para nuestro hermoso país, México.



## MÁS PADRINOS SUMÁNDOSE PARA TRANSFORMAR A TRAVÉS DE LA EDUCACIÓN

# 33.



### 292

Padrinos nuevos se incorporaron al Programa Padrinos en este año.

### 3,388

Padrinos estuvieron apoyando este año.

### 6.5%

de los Padrinos decidieron hacer un incremento a su compromiso de ayudar a la educación de niños y jóvenes de Mano Amiga.

## DE DÓNDE PROVINIERON NUESTROS INGRESOS

# 34.

### ORIGEN DE LOS RECURSOS

Aportación Regnum Christi	\$34,369.527	11.73%
Fundaciones y empresas	\$21,660.266	7.39%
Padrinos y campañas	\$22,020.356	7.52%
Colegiaturas e inscripciones	\$193,970.980	66.20%
Otros ingresos	\$20,983.355	7.16%
<b>TOTAL DE INGRESOS</b>	<b>\$293,004.485</b>	<b>100.00%</b>

## EN QUÉ SE INVIRTIERON LOS INGRESOS RECAUDADOS

# 35.

### APLICACIÓN DE LOS RECURSOS

Gastos operativos colegios	\$30,516.666	10.42%
Profesores y académicos	\$119,478.829	40.78%
Administración y personal de apoyo	\$59,745.485	20.39%
Coordinación Nacional	\$41,485.372	14.16%
Mantenimiento y mejoras	\$11,031.660	3.77%
Inversiones y equipamiento	\$16,59.882	5.52%
FBC Fondos Bajo Custodia	\$11,202.399	3.82%
Salud	\$3,384.192	1.15%
	<b>\$293,004.485</b>	<b>100.00%</b>



**CONSTRUCCIONES / INVERSIONES**

Aguascalientes	\$394,434
León	\$7,003.608
Piedras Negras	\$444,350
Querétaro	\$372,708
Monterrey	\$46,744
Tapachula	\$1,714.374
Tijuana	\$275,837



¿QUÉ  
SIGUE?

## LA BÚSQUEDA DE UNA MEJOR PREPARACIÓN PARA NUESTROS ALUMNOS SIGUE SIENDO EL FARO QUE NOS GUÍA.

Es por ello y a partir de los cambios que están sucediendo en nuestro entorno que las líneas estratégicas de la Red de Colegios Mano Amiga se centrarán en:

**MEJORAR** la conciencia ecológica de nuestra comunidad.

**REFORZAR** la aplicación de nuestros valores tanto en la escuela como fuera de ella.

**POTENCIALIZAR** las habilidades y actitudes de nuestros alumnos para que puedan adaptarse a los nuevos paradigmas que va exigiendo su contexto.

## CÓMO PODEMOS APOYAR A MANO AMIGA

**Nuestro proyecto requiere de ayuda externa para seguir siendo sustentable. La forma de apoyar a Mano Amiga se puede lograr a través de distintas formas:**

- 1. Convertirse en benefactor de alguno de nuestros alumnos a través de nuestro Programa Padrinos Mano Amiga: <https://www.manoamiga.mx/padrinos/>**
- 2. Apoyando con donativos económicos para infraestructura y equipamiento.**
- 3. Participando a través de voluntariados en nuestros Colegios Mano Amiga.**
- 4. Ayudando con la difusión de nuestra obra entre conocidos o en medios de comunicación socialmente responsables.**

**PARA MÁS INFORMACIÓN SOBRE CÓMO AYUDAR  
A COLEGIOS MANO AMIGA VISITA NUESTRA PÁGINA:**

**[www.manoamiga.mx](http://www.manoamiga.mx)**

**[padrinos@manoamiga.edu.mx](mailto:padrinos@manoamiga.edu.mx)**

**800 PADRINOS (723 7466)**



“...creemos que la educación es una de las formas más efectivas de humanizar el mundo y la historia. La educación es ante todo una cuestión de amor y responsabilidad que se transmite en el tiempo de generación en generación”.

Papa Francisco



JUNTOS  
TRANSFORMANDO  
VIDAS.



**MANOAMIGA**  
JUNTOS TRANSFORMANDO VIDAS

## **Red de Colegios Mano Amiga**


Av. Universidad Anáhuac No. 46,  
Lomas Anáhuac,  
52786 Huixquilucan  
Estado de México, México.

**[www.manoamiga.mx](http://www.manoamiga.mx)**


**[contacto@manoamiga.edu.mx](mailto:contacto@manoamiga.edu.mx)**

**[admisiones@manoamiga.edu.mx](mailto:admisiones@manoamiga.edu.mx)**

 [/ColegiosManoAmigaMx](https://www.youtube.com/ColegiosManoAmigaMx)

 [/manoamigamx/](https://www.instagram.com/manoamigamx/)

 [/ManoAmigaMx](https://twitter.com/ManoAmigaMx)

 [/ColegiosManoAmiga/](https://www.facebook.com/ColegiosManoAmiga/)